

春休みのくらし

とく き
特に気をつけること

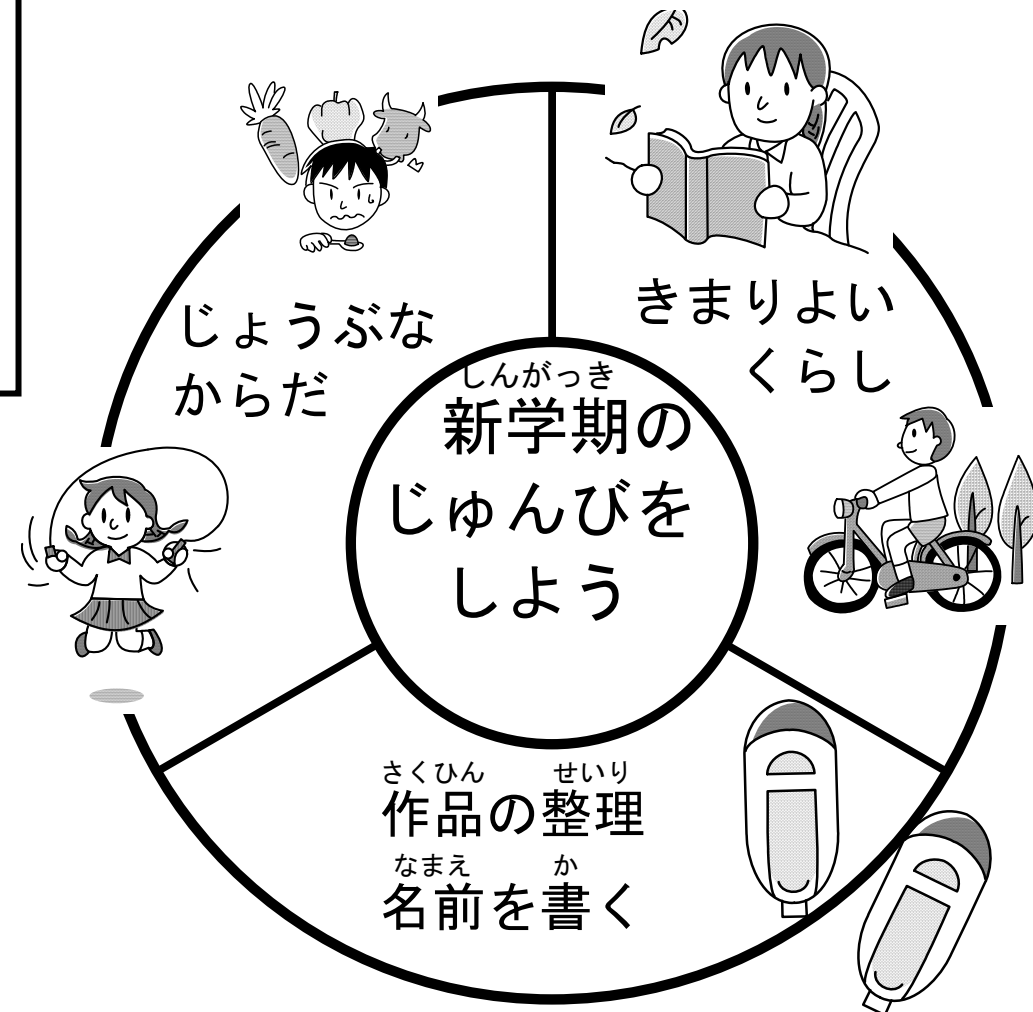
1. 午前10時までは、友達を遊びにさそわない。
2. 外に出るときは、防犯ブザーを必ず持って出かける。行き先と帰る時刻を告げ、5時までには家に帰る。
3. 子育て支援センターや二見公園など、公共の施設では、マナーを守って遊ぶ。
4. 特別な用事がない限り、校区から子どもだけで出ない（ゲームコーナー、映画館等へは大人と行く）。
5. 川や用水へは子どもだけでは行かない。
6. 道路へ出るときは、飛び出さないで右左を確かめる。（ドライバーとアイコンタクト）
7. 自転車には正しく乗る。特に、ヘルメットを必ずかぶる。
7. 友達とお金や物（カードなど）の貸し借りはしない。
8. あぶないおもちゃやゲームを「買わない」、「持たない」、「使わない」。（年齢指定を守る）
9. 踏切近くや駐車場など、危ない場所では遊ばない。
10. 人通りが少ない場所で、一人で遊ばない。
11. 見知らぬ人にはついて行かない。
12. コンピュータや携帯、スマートフォンなどでインターネットをするときはお家の人の許可を得てから使う。

れんらくさき 連絡先

かさまつしょうがっこう
笠松小学校 388-0101
かさまつ こうばん
笠松 交番 388-1431

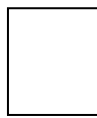
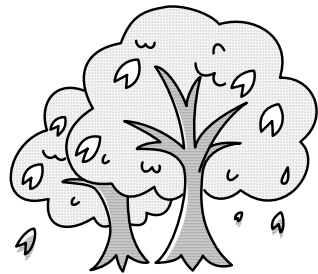


しんがつき
新学期の
じゅんびを
しよう



いつでも
どこでも
だれとでも
あか
明るくあいさつ

みぎみて
ひだりみて
みぎみて
くるまみ
車見て



年生でがんばりたいこと

《なまえ》

年

組