

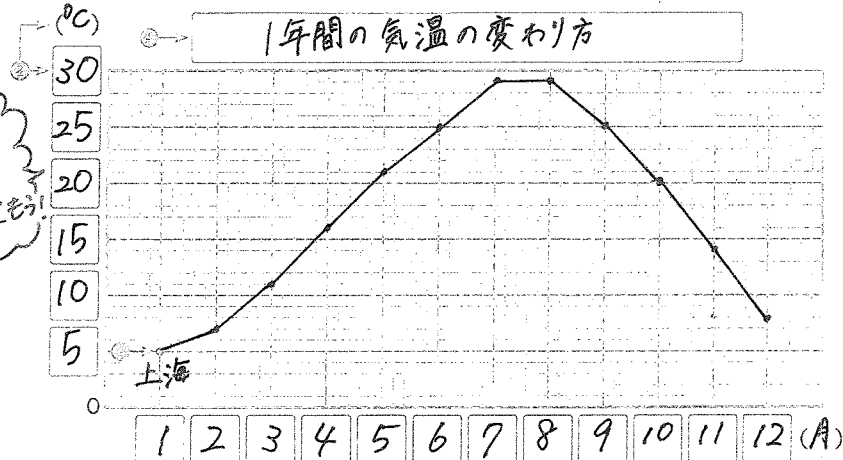
グラフと表④ (教科) P16, 17

問

上海の1年間の気温の変わり方を折れ線グラフに表しましょう。(教科) P16の表を見てかきましよう。

折れ線グラフのかき方

グラフが見にくいのは17ページにかきこもう!



- ① 横のじくに目もりが表す数と単位を書く。
- ② たてのじくに一番大きい数と小さい数が表せるように、目もりが表す数と単位を書く。 (教科) P16
- ③ 点をうち、順に直線でつなぐ。 (教科) P17
- ④ 表題を書く。

1目もりをいくつにすればいいかな。

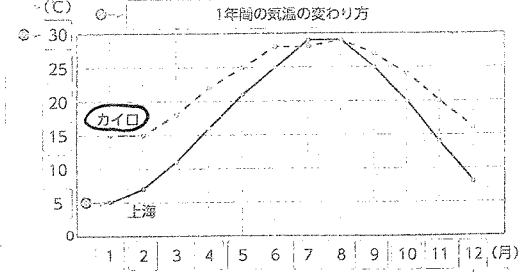
月	1
上海(中国)	5

例えば...
 ① 上海の1月は5°Cと表が読める。
 ② 横のじくが1のところがたてのじくが5のところがグラフの点を表す。

折れ線グラフをかきるときは、気をつけること
 折れ線グラフをかいて気づいたこと

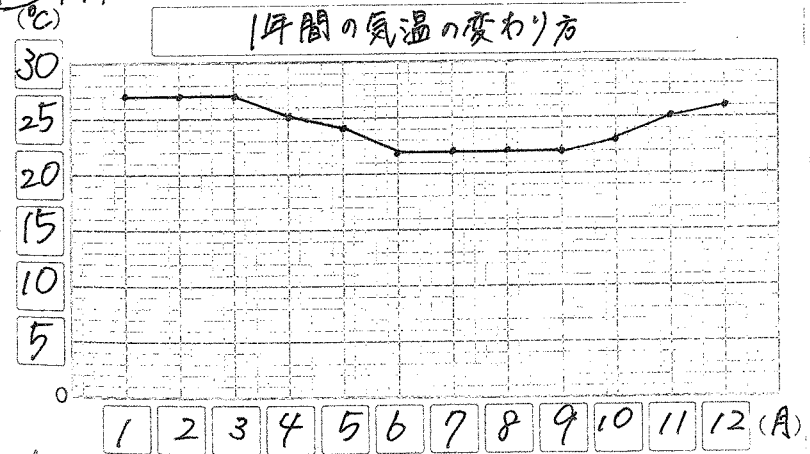
- (教科) ① 一番大きい数と一番小さい数がかけるように、目もりの大きさを考える。
- ② グラフにすると、変化が分かりやすい。

◇ カイロ(エジプト)の折れ線グラフも書きこんでまよう!



① (教科) P16の表から1つ場所を選んで、折れ線グラフをかきましよう。

(教科) ① リオデジャネイロ(ブラジル)



グラフが見にくいのは17ページにかきこもう!

リオデジャネイロは1年間ずっとあついなだね!!

