

／ けんび鏡の使い方① ( ) 組 名前 ( )

課 けんび鏡の使い方や大切な言葉を覚えよう。

☆教科書P164. 165を見て、( )の中を書きましょう。

〈けんび鏡とは...〉

けんび鏡を使うと、( )、( )や  
( )を調べることができます。

〈けんび鏡のすごいところ〉

○ ( ) 倍にかく大して  
観察することができる！！

〈けんび鏡を使うときに気を付けること〉

○ ( ) などところに置いて使う。

○けんび鏡の ( ) をしっかりと  
( )、( ) を ( ) から  
支えて持つ。

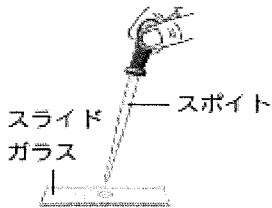
キケン！！

○目をいためるので、( ) が  
直接 ( )、( )  
ところで見ると。

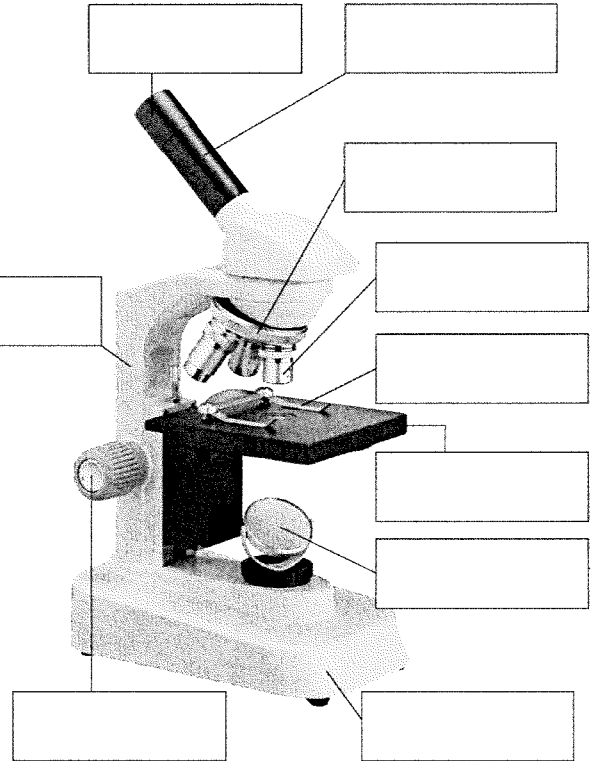
○観察が終わったら、( )、  
( ) したところをふいて  
( ) にしまう。

〈プレパラート (ステージにのせる物) のつくり方〉

① ( ) をのせる。 ② ( ) を ③ ( ) を  
( ) が必要なときは、 かける。 軽く ( ) 。

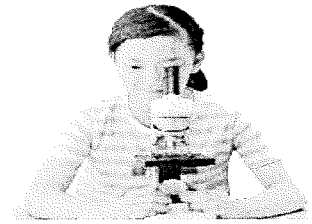


〈けんび鏡のパーツ〉



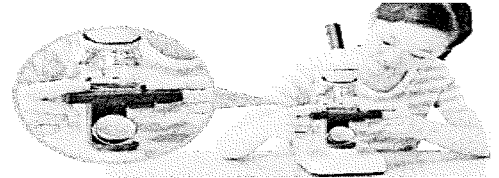
### 〈けんび鏡の使い方〉

- ① ( ) レンズの倍率をいちばん ( ) 倍率にする。  
 ( ) レンズをのぞきながら  
 ( ) を ( )、( ) する。



- ② ( ) に ( ) を置き、( ) でとめる。

- ③ 真横から見ながら ( ) を回して、  
 ( ) レンズに ( ) をできるだけ  
 ( )。



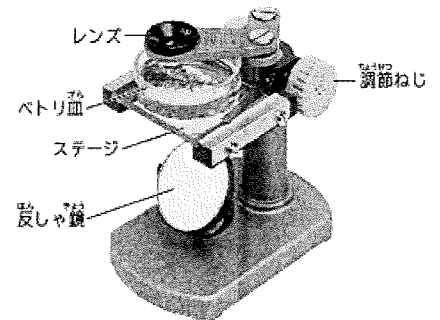
- ④ ( ) を少しずつ回して、  
 ( ) レンズから ( ) を  
 ( ) いき、( ) と見えるところで止める。



### 〈かいぼうけんび鏡〉→ “メダカのたまご” を見るならこれ！

- ( ) 倍にかく大して、観察することができる。  
 ○ ( ) をつくらずに、  
 ( ) する物を ( ) 見ることができる。  
 ○メダカのたまごなど比かく的 ( ) ものを  
 観察するのに適している。

- ① ( ) の向きを変えて、( ) にする。  
 ② ( ) 物を ( ) の ( ) に置く。  
 ③ 真横から見ながら ( ) を回して、( ) を ( ) 物に近づける。  
 ④ ( ) を少しずつ回して、( ) を ( ) 物から ( ) いき、  
 ( ) と見えるところで止める。



### 〈そうがん実体けんび鏡〉→これも “メダカのたまご” を見ることができるよ！

- ( ) 倍にかく大して、観察することができる。  
 ○メダカのたまごなど ( ) を ( ) に  
 観察するのに適している。

