

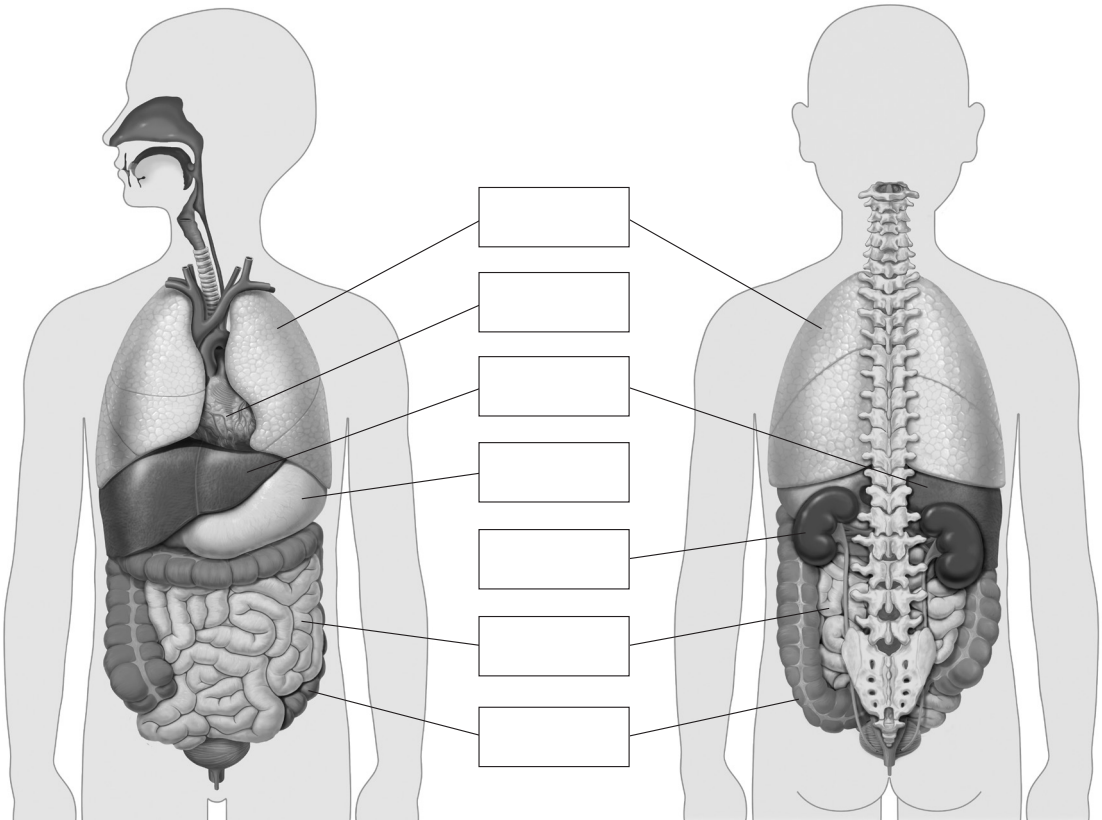
動物のからだのはたらき⑩ [教科書 49 ページ]

胃、しょうちよう小腸、はい肺、しんぞう心臓などのように、からだの中で、生きるために必要なのはたらきをしている部分を、()といいます。

❖ の中に、当てはまる言葉をかき入れましょう。

前から見たようす

後ろから見たようす



❖ 次のそれぞれのはたらきに関係したぞうき臓器をかきましょう。

- ・消化と吸収のはたらき
きゆうしゆう
- ・養分を一時的にたくわえるはたらき
- ・呼吸のはたらき
こきゆう
- ・血液を全身に運ぶはたらき
- ・いらなくなった物を血液からとり除くはたらき
のぞ