

まつこ

令和2年度学校だより
松枝小学校
6月23日発行 NO, 2

令和2年度の再スタート、子ども達も頑張っています！

6月初めの2週間の分散登校を経て、15日よりようやく全員が一斉に登校することができました。保護者やふれあいたいの皆様には、何度もメールを通じて変更の連絡やお願いをしてきましたが、その都度ご理解ご協力いただけたおかげで無事に学校を再開することができました。本当にありがとうございました。現在も様々なご協力をいただいています。

- 登校前に検温し健康カードに記録していただいていること
- 毎日マスク、水筒を準備していただいていること
- 田代、長池地区の方には登校時刻を5分遅らせていただいていること
- 保護者の方に登下校の付き添いをお願いできていること（北門間地区、中下門間地区の方は、遠距離ということもあり毎朝付き添っていただいています）
- 「ふれあいたい」の皆様には分散登校中の変則的な登校時も含め、毎日交差点に立っていただいていること

15日からの登校時、600人弱の子ども達が玄関に密集することを心配しましたが、地区によって登校時刻をずらしたことで比較的混雑せずに校舎に入ることができています。他にも感染防止に向けて3密を避けるため、以下に示すように様々な取組をしていますが、何より子ども達がわがままを言わず協力的であるため、スムーズに進んでいます。



<毎朝の健康チェック>



<トイレの順番待ちの印>



<隣と間隔をとった座席>



<給食配膳①>



<給食配膳②>

給食配膳では、お盆を準備し、配る係の子が一度も食器に触れないように配っています。

- ①当番に載せてもらう
- ②自分の分の食器を取ってもらう



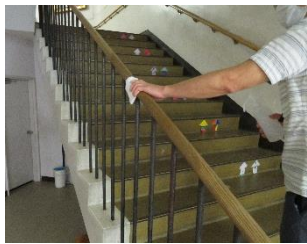
<机を離れたまま交流>



<登校後、給食前には消毒>



<晴れでも傘をさして登校>



<放課後に職員で消毒>

感染防止を意識しながらも、今後は夏に向けて熱中症から子ども達を守っていく必要があります。特に登下校中については、以前お伝えしたように「マスクをはずす」「日よけの傘をさす」「首に冷感のマフラーを巻く」等して熱中症の対策をお願いします。

※5月の登校日にもお配りしましたが、文科省より再度児童全員に布マスクが届きました。今週中に配付します。ご利用ください。

今年度の行事(PTA 行事を含む)について【お知らせ】

新型コロナウイルス感染拡大防止(3密回避)のため、今後の行事については現在検討中ですが、今のところの予定をお伝えします。

- 授業参観・・・夏休み前は実施しない
- 三者懇談・・・7月下旬に実施(別紙参照)
- 資源回収・・・秋ごろに実施予定
- 運動会・・・今のところ9月26日(土)に実施予定(内容は検討中)

◇6月下旬から7月の行事予定(休校中に行えなかった健康診断等を順次行います)

<6月>

25(木)1年生を迎える会(放送による)、聴力検査(ひまわり学級)

29(月)命を守る訓練(ビデオ放送)、聴力検査(5年)

30(火)聴力検査(3年)

<7月>

1(水)聴力検査(2年) 2(木)聴力検査(1年)

3(金)採血検査(5年希望者) 6(月)耳鼻科健診(1年、5の1、ひまわり)

8(水)耳鼻科健診(2年、5の2、3) 9(木)歯科健診(全校)

14(火)内科健診(1年、4年、ひまわり) 15(水)内科健診(2、5年)

17(金)内科健診(3年、6年) 20(月)眼科健診(1、3、5年、ひまわり)

22(水)眼科健診(2、4、6年)

22(水)～30(木)三者懇談(ただし、22日は6年生のみ)

31(金)夏休みに向けた全校集会(放送にて)

8月1日(土)から18日(火)まで夏休み