

1～2段目の楽器の旋律は、  
大きな流れて主な旋律を  
かざっているね。



3段目は、歌と楽器が  
会話しているみたいだね。



新! のときの運指

※1

※2



○…開ける  
●…閉じる

♭シ

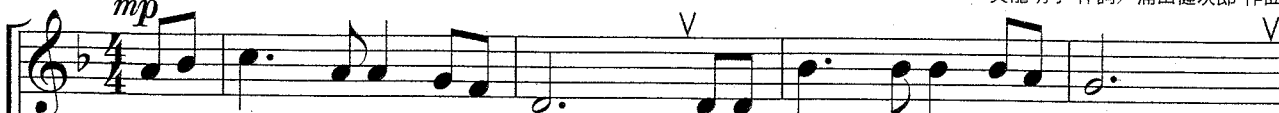
♭ド

# 星空はいつも

♩=88~96

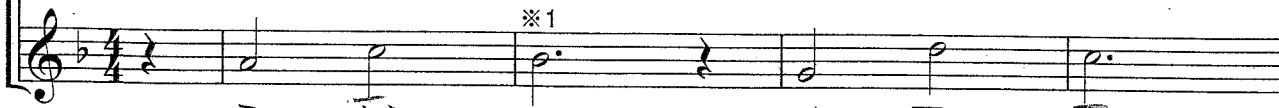
*mp*

芙蓉明子 作詞 / 浦田健次郎 作曲

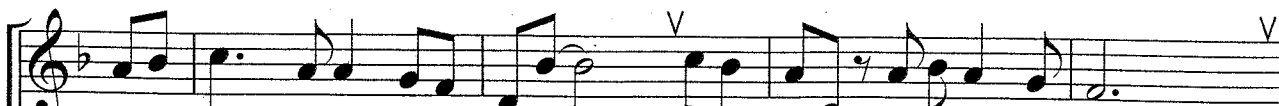


1 ほしぞらはいつも したしみをこめて  
2 ほしぞらはいつも あこがれをひめて

※1



ラ ♭ド ♭シ ソ レ ♭ド



ぼくたちのだいちを— しずかにみつめてる  
ぼくたちのだいちに— しずかによびかける

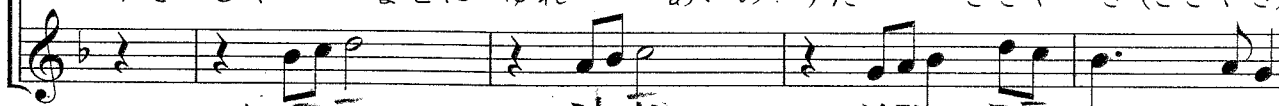


ラ ♭ド ♭シ レ ♭ド ♭ドシ ラ

*mf*

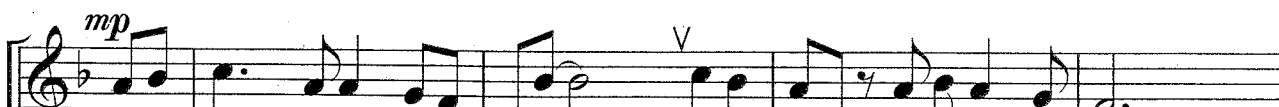


やさしく あおくもえ あいのうた ささやき(ささやき)  
やさしく まどにゆれ あいのうた ささやき(ささやき)



♭シ ♭ドレ ♭シ ♭ド ソ ♭シ ♭ドシ ラソ

*mp*



あこがれるはるかな— みらいをゆめみよと  
かぎりなくはるかな— うちゅうにたびだてと

※2



♭ド ♭ドレ ♭シ ♭ド ♭シ ラ

音色 旋律 音の重なり よびかけとこたえ

または  
鉄印